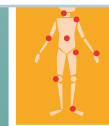


GUIDA INFORMATIVA ALL'UTILIZZO DEGLI OPIACEI



Caro paziente
oggi per il suo dolore
le prescrivo un
analgesico oppiaceo.



Grazie dottore,
posso farle
qualche domanda
riguardo a questo
medicinale?

Certamente!



Cosa è un analgesico oppiaceo?

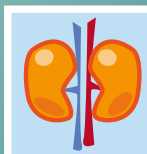
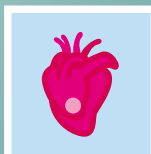
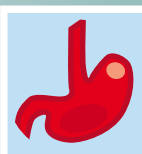
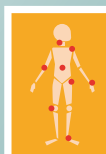


È un **antidolorifico** che, come dice il nome,
è derivato sinteticamente dall'oppio.
Agisce riducendo la percezione del dolore.



Perché questo medicinale e non
un altro farmaco per il dolore?

Nel suo caso, per le
caratteristiche del dolore
e per la durata del trattamento,
è **preferibile non utilizzare
altri preparati**



**Gli analgesici oppiacei, non procurando
danno d'organo, sono considerati farmaci efficaci
e sicuri in condizioni come la sua.**





Altro possibile effetto indesiderato è la **stitichezza**: in questo caso è utile bere molto, **arricchire la dieta** con fibre ed eventualmente, al bisogno, ricorrere all'utilizzo di un lassativo.



Oggi sono disponibili nuove formulazioni di analgesici oppiacei studiate per ridurre e prevenire la stipsi.

Per quanto tempo lo posso assumere?

Dipende...

Calendario

Finché il dolore persiste e se la terapia è ben tollerata il trattamento può proseguire, con controllo medico periodico.

Ciò avviene soprattutto nelle condizioni di **dolore cronico**.

La **parola oppiaceo** mi fa pensare ad una **droga**.

Questo medicinale è come la morfina?

Avrò problemi a sospenderlo?

Può dare dipendenza psicologica?

Anche queste sono **false convinzioni**.

Nei pazienti con dolore e senza pregresse storie di abuso di droghe e/o di alcool, **gli analgesici oppiacei non provocano dipendenza psicologica**.

Invece è dimostrato che i pazienti in trattamento cronico con oppiacei, hanno una migliorata qualità di vita e un migliorato stato cognitivo legato ad un più adeguato controllo del dolore.

Essendo farmaci che agiscono a carico del SNC, quando si decide di sospendere la terapia, dopo lunghi periodi di trattamento è consigliato evitare di farlo bruscamente.

È opportuno ridurre il dosaggio con **gradualità** per evitare possibili sintomi da **sospensione improvvisa**, d'altronde come per tantissimi altri farmaci, ad es. gli anti-ipertensivi, gli antiaritmici, gli anticoagulanti, etc.

Devo usare qualche cautela particolare nel momento in cui assumo questo medicinale?

Assuma la dose prescritta, mi contatti tra qualche giorno se il dolore non risultasse ben controllato.

Potrebbe essere necessario aumentarne il dosaggio.

Nei primi giorni potrebbe riscontrare una variazione dello stato di vigilanza, per questo la invito a prestare attenzione alla guida di veicoli o all'uso di macchinari.

Eviti il consumo di bevande alcoliche in concomitanza.



Grazie dottore!